

BAUFLEX® 25

Elastyczna masa dylatacyjna do posadzek przemysłowych i nawierzchni zewnętrznych

OPIS PRODUKTU

BAUFLEX® 25 jest dwuskładnikową, poliuretanową, elastyczną masą dylatacyjną.

ZASTOSOWANIE

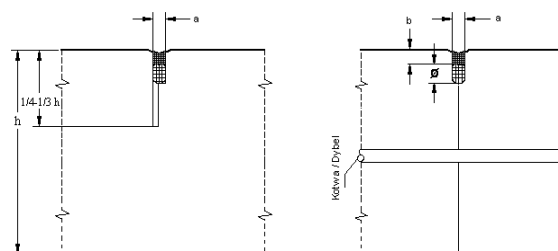
- Do wypełnień szwów roboczych i szczelin przeciwskurczowych w posadzkach przemysłowych i nawierzchniach obciążonych ruchem pieszym i kołowym dla których wymagana jest pełna szczelność np. przy produkcji mokrej oraz w nawierzchniach narażonych na wpływy atmosferyczne i duże różnice temperatur
- Do stosowania wewnątrz i na zewnątrz w magazynach, halach produkcyjnych, budynkach użyteczności publicznej, na parkingach itp.

CECHY WYROBU

- Wysoka elastyczność
- Duża przyczepność do betonu
- Wysoka wytrzymałość na rozdzieranie
- Wysoka odporność na wietrzenie i starzenie
- Do wewnątrz i na zewnątrz

WARUNKI WYKONANIA

Temperatura podłoża powinna wynosić min.10°C, a temperatura otoczenia powinna wynosić +10 ÷ +25°C, przy wilgotności względnej powietrza max. 70% oraz wilgotności ścian szczeliny poniżej 4%. Pomieszczenia, w których wykonuje się prace, należy wydzielić i zabezpieczyć przed wstępem osób postronnych oraz zachować strefę ochronną przed użyciem otwartego ognia, a w szczególności prac spawalniczych.



Rys. Szczelina przeciwskurczowa

Rys. Szw roboczy

Opis rysunku

- a - szerokość wypełnienia
- b - wysokość wypełnienia
- Ø - średnica sznura
- h - grubość posadzki

WYMIARY WYPEŁNIEŃ SZWÓW ROBOCZYCH I SZCELIN PRZECIWSKURCZOWYCH

Rodzaj posadzki	Wymiary boku pola [m]	Szerokość wypełnienia [mm]	Głębokość wypełnienia [mm]	Średnica sznura BAUCORD [mm]
W	3 do 6 m	5*)	5*)	6*)
W	3 do 6 m	6	6	8
Zz	3 do 4 m	5*)	5*)	6*)
Zz	3 do 4 m	6	6	8
Zz	4 do 6 m	6*)	6*)	8*)
Zz	4 do 6 m	8	8	10
Zo	3 do 4 m	10	10	13
Zo	4 do 6 m	12	12	15

W – nawierzchnie wewnętrzne
 Zz – nawierzchnie zewnętrzne zakryte
 Zo – nawierzchnie zewnętrzne odkryte

*) wymiary dopuszczalne w przypadku stosowania w mieszance betonowej cementów niskoskurczowych CEM I MSR 42.5 NA, które równocześnie zalecane są jako bezpieczne w stosunku do groźnej dla posadzek reakcji alkaliów zawartych w cementzie z reaktywnymi ziarnami kruszywa

Karta techniczna

wersja karty BF25-01-2019
data aktualizacji 01.02.2019
strona 2 z 3

BAUFLEX®

PRZYGOTOWANIE PODŁOŻA

Po 28 dniach od wykonania posadzki betonowej, szwy robocze/szczeliny przeciwskurczowe należy powiększyć na odpowiednią szerokość i głębokość.

Krawędzie poszerzonych szczelin należy szlifować szlifierką kątową. Szczeliny dokładnie odkurzyć. Podłoże musi być czyste, suche, jednorodne, wolne od zafuszczeń, pyłu i luźnych cząstek. Farby, mleczko cementowe, luźno związane z podłożem cząstki należy bezwzględnie usunąć. Po oczyszczeniu szczelin odkurzaczem, należy wprowadzić na odpowiednią głębokość sznur dylatacyjny BAUCORD® o średnicy ok. 25% większej niż szerokość szczeliny. Powierzchnie sfazowane i ściany szczeliny zagruntować preparatem BAUFLEX® PRIMER i pozostawić na około 60 minut, gdy preparat gruntujący staje się lepki.

MIESZANIE

BAUFLEX® 25 dostarczany jest w dwóch opakowaniach składających się z komponentu A i komponentu B. Składnik A należy wymieszać w naczyniu dostawczym celem ujednorodnienia. Następnie dodać składnik B i wymieszać za pomocą mieszadła mechanicznego o szybkości 300 - 600 obr/min. Czas mieszania 3 minuty, podczas mieszania należy zgarniać mieszadłem masę ze ścianek i dna naczynia. Czas przydatności wyrobu do użycia w temperaturze +20°C wynosi ok. 30 minut od momentu zmieszania składników.

WYKONANIE

Przygotowany wyrób należy wlać do naczyń lub urządzeń aplikujących i wprowadzić do przygotowanej szczeliny dylatacyjnej, aż do zlicowania jej z powierzchnią posadzki. Nakładać zapewniając pełny kontakt masy dylatacyjnej ze ściankami szczeliny. Jeśli stosowane były taśmy ochronne przy krawędziach, należy je usunąć gdy masa jest jeszcze miękka. Przy temperaturze podłoża i otoczenia powyżej +15 °C, nawierzchnię można użytkować po ok.24 godzinach od wypełnienia szczelin. Świeżo wypełnione szczeliny należy chronić przed działaniem wody przez okres min. 8 godzin.

CZYSZCZENIE

Zabrudzenia należy czyścić bezpośrednio po użyciu acetonem. Związany materiał usuwać mechanicznie.

ŚRODKI BEZPIECZEŃSTWA

Poliuretanowe masy dylatacyjne po utwardzeniu są fizjologicznie obojętne dla organizmu ludzkiego. Składniki mas dylatacyjnych w stanie nieutwardzonym są szkodliwe dla zdrowia. U osób szczególnie wrażliwych mogą wywołać uczulenia. Podczas wykonywania wypełnień dylatacyjnych należy zachować szczególne środki ostrożności. Pomieszczenia, w których wykonywane są wypełnienia dylatacyjne, muszą być dobrze wietrzone. Pracownicy powinni używać ubrań, butów, okularów i rękawic ochronnych. W przypadku kontaktu ze skórą zabrudzone miejsca należy natychmiast przemyć acetonem, a następnie wodą z mydłem i natłuścić kremem. W razie wystąpienia uczulenia udać się do lekarza. Składniki mas dylatacyjnych są środkami szkodliwymi i nie mogą dostać się do kanalizacji i wód gruntowych. Przechowywać poza zasięgiem dzieci.

OPAKOWANIA

Składnik A + składnik B = 2250 ml

INFORMACJE OGÓLNE

Wszystkie informacje odnoszą się do wyrobów przechowywanych i stosowanych zgodnie z naszymi zaleceniami i podane są w dobrej wierze i uwzględniają aktualny stan wiedzy oraz posiadane doświadczenie firmy BAUTECH®. Użytkownik zobowiązany jest do stosowania produktu zgodnie z jego przeznaczeniem i zaleceniami BAUTECH®. Wszystkie podane dane techniczne bazują na próbach i testach laboratoryjnych. Praktyczne wyniki pomiarów mogą nie być identyczne ze względu na warunki, umiejscowienie, sposób aplikacji i inne okoliczności, na które firma BAUTECH nie ma wpływu. Odmienne zalecenia naszych pracowników wymagają formy pisemnej, aby były ważne. Wraz z ukazaniem się niniejszej instrukcji, wszystkie poprzednie tracą ważność.

Karta techniczna

wersja karty BF25-01-2019
data aktualizacji 01.02.2019
strona 3 z 3

BAUFLEX[®]

W wyniku promieniowania UV, działania wysokich temperatur lub obciążenia chemicznego możliwe jest lekkie odbarwienie materiału, zwłaszcza o barwie białej. Nie jest to wada wyrobu i nie wpływa na parametry techniczne, właściwości użytkowe i trwałość materiału.

Wyrób należy zawsze stosować z pozostałymi elementami składowymi systemu wypełniania dylatacji BAUFLEX.

PRZECHOWYWANIE

6 miesięcy od daty podanej na opakowaniu przy przechowywaniu w oryginalnych, szczelnie zamkniętych opakowaniach, w suchych, przewiewnych pomieszczeniach, w temperaturze od +10°C do 25°C. Chronić przed bezpośrednim działaniem promieni słonecznych. Chronić przed mrozem.

DANE TECHNICZNE

Lepkość, kubek Forda nr 10	25-40 s
Twardość Shore'a – skala A	ok.25°
Wytrzymałość na rozciąganie	min. 1,7 N/mm ²
Wydłużenie względne przy maksymalnym naprężeniu rozciągającym	min. 100%
Przyczepność do podłoża betonowego	min. 1,8 N/mm ²
Czas zużycia po wymieszaniu składników w temp.20°C	ok. 30 min.
Pełna wytrzymałość	po 7 dniach
Wilgotność podłoża	max. 4%
Temperatura stosowania	od +10°C do +25°C
Kolory	szary, zielony, brązowy, czerwień dachówkowa
Orientacyjne wydajność przy wymiarach spoiny (szerokość x głębokość)	
5x5 mm	80,0 m/op.
6x6 mm	56,0 m/op.
8x8 mm	32,0 m/op.
10x10 mm	20,0 m/op.
12x12 mm	14,0 m/op.